

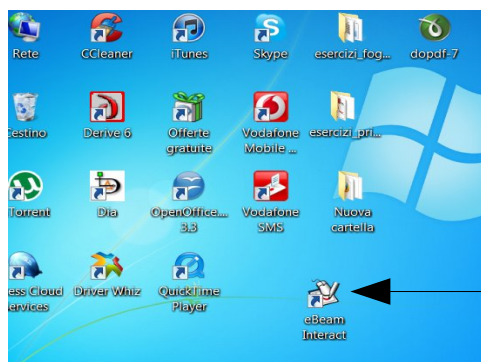
Introduzione all'uso della LIM

Download ed installazione del programma eBeam Interact

1. Scaricare il programma “eBeam Interact” dal sito della scuola nell'area “Docenti” | “Software per LIM del Fermi”
2. Installarlo

Avvio e configurazione della LIM

1. Collegare la LIM al PC tramite il cavo USB presente in aula vicino alla lavagna
2. Accendere il videoproiettore
3. Avviare il programma eBeam Interact facendo doppio click sull'icona presente sul desktop indicata in figura 1



Icona avvio
eBeam Interact

Figura 1

All'avvio il programma visualizzerà il pannello degli strumenti (*strumenti Interactive*) della LIM indicato in figura 2.

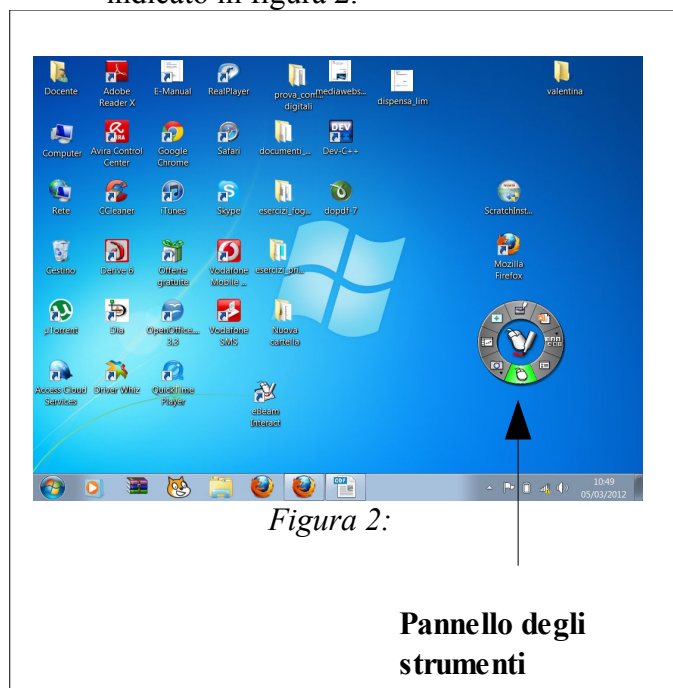


Figura 2:

Pannello degli
strumenti

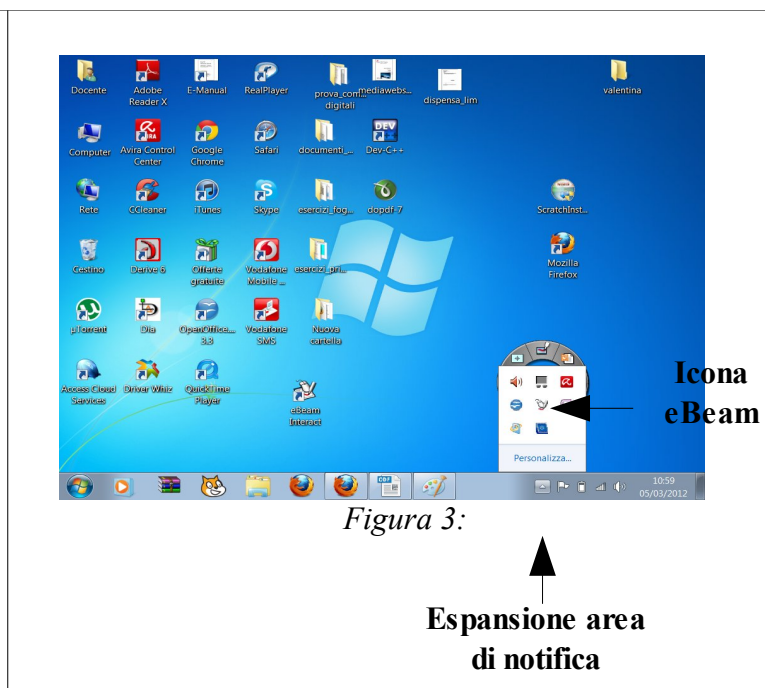


Figura 3:

Espansione area
di notifica

Nell'area di notifica in basso a destra dello schermo sarà visibile un'ulteriore icona relativa al programma eBeam. Nel caso l'icona non sia visibile è possibile visualizzarla usando la freccetta di espansione dell'area di notifica (figura 3). Questa icona ci permette di visualizzare il pannello degli strumenti di eBeam quando non è visibile.

4. Configuriamo l'area della lavagna cliccando sull'icona del pannello degli strumenti indicato in figura 4. Sulla lavagna sono visualizzati, a schermo intero, 9 punti che delimitano l'area attiva della lavagna come in figura 5. La calibrazione consiste nel cliccare con il pennarello sul punto che di volta in volta si colora di rosso.

Configurazione area lavagna



Figura 4:

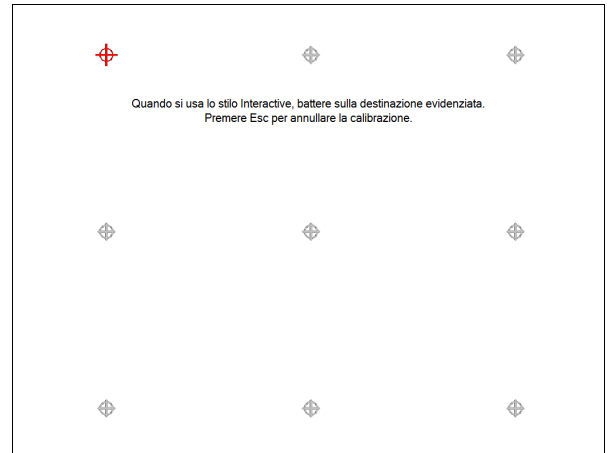


Figura 5:

N.B. L'operazione di calibrazione va ripetuta ad ogni utilizzo della lavagna

Finita la calibrazione, è visualizzato nuovamente il desktop del nostro PC e la lavagna interattiva è pronta per essere utilizzata.

Stilo Interactive

Lo **stilo Interactive** è stato creato specificatamente per l'uso con il sistema di proiezione Interactive e funziona esattamente come un mouse collegato al computer.



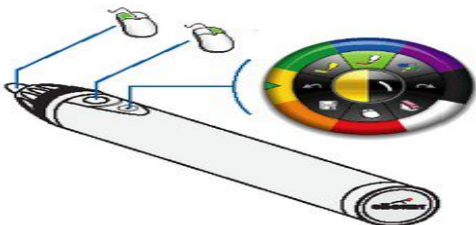
In questo documento viene fatto riferimento a un tocco sulla lavagna come alternativa a un clic del mouse per indicare che si utilizza lo stilo Interactive per eseguire un'azione.

Uso dello stilo Interactive

Nel diagramma a sinistra viene illustrato l'uso di ciascuno dei pulsanti dello stilo Interactive.

Il pulsante inferiore (pulsante più lontano dalla punta) è il pulsante degli strumenti Interactive utilizzato per mostrare e nascondere la tavolozza degli strumenti Interactive.

Il pulsante più vicino alla punta corrisponde al tasto destro del mouse.



Pannello degli strumenti (strumenti Interactive)

All'avvio del programma eBeam è presente sul desktop il pannello degli strumenti visto in precedenza e visualizzato anche al centro della figura 6.

Il programma eBeam è dotato di più pannelli degli strumenti. Ciascun pannello (e i relativi strumenti a disposizione) è progettato per un certo tipo di utilizzo della lavagna. Nella figura 6 sono illustrate le icone che a partire dal pannello iniziale permettono di passare agli altri pannelli degli strumenti e le icone che permettono di tornare al pannello iniziale.

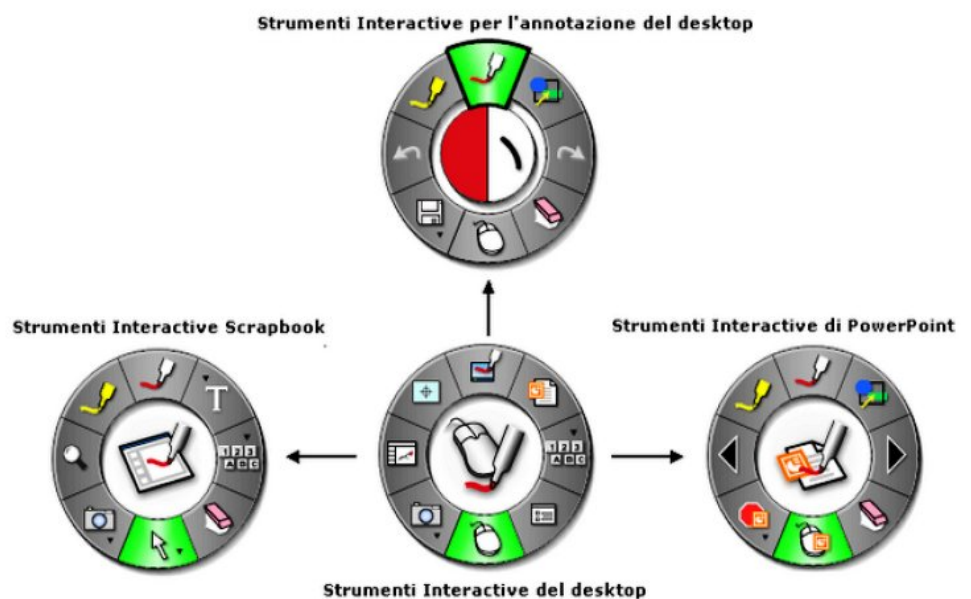


Figura 6:

Menu degli strumenti Interactive

La tavolozza degli **Strumenti Interactive del desktop** consente di accedere a tutte le principali funzioni e opzioni del software.

Riepilogo degli strumenti Interactive del desktop



La tavolozza degli **strumenti Interactive del desktop** è lo strumento principale del software.

Tutte le altre tavolozze e funzioni software sono accessibili dagli strumenti Interactive del desktop.

Per informazioni su come spostare, visualizzare, nascondere gli strumenti Interactive e modificarne l'aspetto, vedere Preferenze degli strumenti Interactive.

Descriviamo brevemente i vari strumenti.

Mouse



Lo **strumento Mouse del desktop** consente di passare dall'annotazione del desktop allo spostamento all'interno del desktop.

Lo strumento Mouse rimane selezionato fino a quando non viene selezionato un altro strumento dalla tavolozza degli **strumenti Interactive del desktop**.

Penna - Annotazione



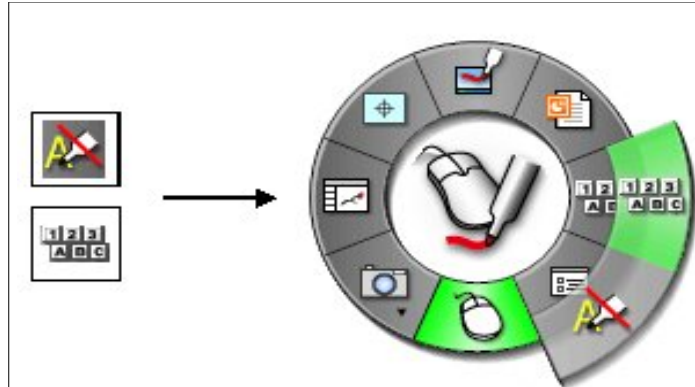
Se si seleziona lo strumento **Penna** è possibile annotare il desktop. La tavolozza degli strumenti Interactive del desktop viene modificata nella tavolozza degli strumenti Interactive per l'annotazione del desktop

Avvia presentazione PowerPoint



Selezionare **Avvia presentazione PowerPoint** per aprire la finestra di dialogo Apri file in cui è possibile individuare una presentazione PowerPoint

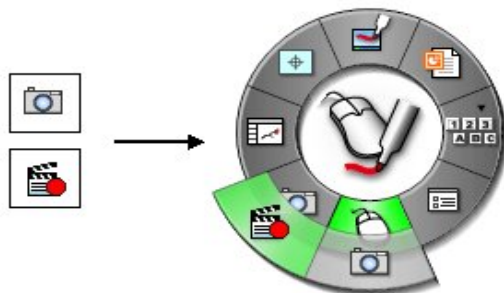
Strumenti Tastiera a video e Riconoscimento scrittura



Gli strumenti **Tastiera a video e Attivazione/Disattivazione del riconoscimento scrittura** sono raggruppati in un unico menu secondario nella tavolozza degli **strumenti del desktop**.

Strumenti Istantanea e Registratore

Gli strumenti **Istantanea** e **Registratore** sono raggruppati in un unico menu secondario nella tavolozza degli **strumenti del desktop**.



Scrapbook



Se si seleziona **Scrapbook**, viene avviato eBeam Interactive Scrapbook. Per ulteriori informazioni, vedere Definizione di Scrapbook. Se Scrapbook è ridotto a icona, selezionare il pulsante Scrapbook per ripristinare la finestra. Se Scrapbook è aperto, selezionare il pulsante Scrapbook per ridurre la finestra a icona.

Calibra



Se si seleziona **Calibra** viene avviato il processo di calibrazione di Interactive. Verrà richiesto di eseguire una calibrazione a 9 punti.

È anche possibile avviare la calibrazione dall'opzione di menu **Calibra area interattiva...** nel menu della barra delle applicazioni Windows (vedi all'inizio).

Per eseguire la calibrazione è necessario collegare il software al sensore.

Strumenti Interattive per l'annotazione del desktop



Strumento Penna



Lo **strumento Penna** consente di annotare il desktop a mano libera.

Quando lo **strumento Penna** diventa evidenziato e il centro della tavolozza degli **strumenti Interattive per l'annotazione del desktop** viene modificato per visualizzare le impostazioni correnti del colore e dello spessore della linea.

Strumento Forme



Lo **strumento Forme** consente di disegnare forme sul desktop.

Quando è selezionato lo **strumento Forme**, il pulsante **Strumento Forme** diventa evidenziato e il centro della **tavolozza degli strumenti per l'annotazione del desktop** viene modificato per mostrare le impostazioni correnti del colore e dello spessore della linea.

Strumento Ripristina



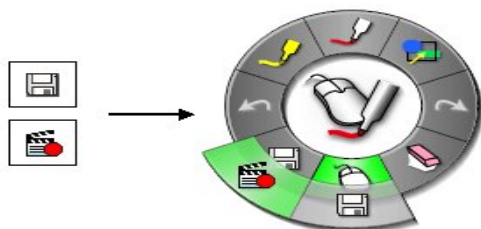
Lo **strumento Ripristina** consente di ripristinare l'ultima annotazione effettuata, solo se è stato precedentemente utilizzato lo strumento **Annulla**. Se tale strumento è stato utilizzato più volte, è possibile ripristinare le modifiche all'inizio della serie. Lo strumento **Ripristina** viene disabilitato dopo una nuova annotazione.

Strumento Gomma



Lo **strumento Gomma** consente di cancellare le annotazioni del desktop effettuate utilizzando la tavolozza degli **strumenti Interattive di annotazione del desktop**. Quando viene selezionato lo **strumento Gomma**, il pulsante **Strumento Gomma** diventa evidenziato e il centro della tavolozza degli strumenti Interattive per l'annotazione del desktop cambia per visualizzare l'impostazione corrente dello spessore della gomma.

Strumenti Salva e Registratore



Gli strumenti **Salva** e **Registratore** sono raggruppati in un unico menu secondario nella tavolozza degli **strumenti di annotazione per il desktop**.

Strumento Annulla



Annulla cancella l'annotazione precedente. È possibile selezionare ripetutamente lo strumento **Annulla** fino a quando la pagina non è vuota.

Strumento Evidenziatore



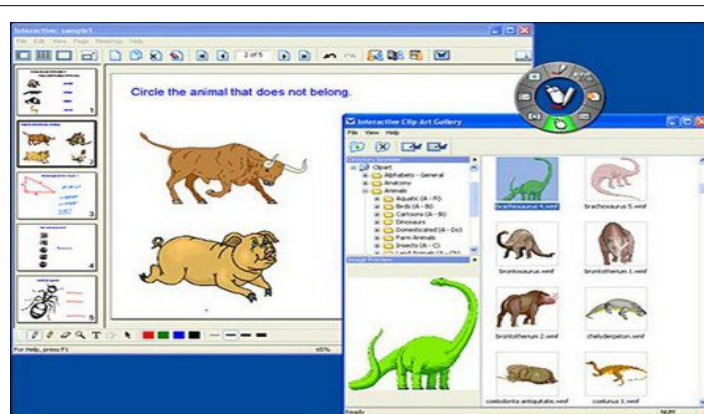
Lo **strumento Evidenziatore** consente di annotare a mano libera il desktop.

Nota: alcuni colori dell'evidenziatore possono non essere visibili sullo sfondo di alcuni computer. Quando lo **strumento Evidenziatore** è selezionato, il pulsante Strumento Evidenziatore diventa evidenziato e il centro della tavolozza degli **strumenti Interattivi di annotazione del desktop**

Scrapbook

Definizione di Scrapbook

L'applicazione **Scrapbook** trasforma qualsiasi superficie di proiezione in uno spazio di lavoro digitale. Nelle pagine Scrapbook viene archiviato il contenuto delle sessioni di classe.



Le funzioni disponibili sono:

- Registrazione digitale su una pagina delle note della lavagna tramite inserimento di **annotazioni** a mano libera con lo **strumento Penna** o aggiunta di testo con lo **strumento Testo**.
- Importazione di screenshot o file di immagine mediante lo strumento **Snapshot** o il posizionamento tramite trascinarsi della selezione. Possibilità di utilizzare la galleria di immagini Clip-Art per archiviare le librerie di immagini in una posizione centrale, facile da trovare.
- Uso di annotazioni, caselle di testo o file di immagine come **elementi Scrapbook**. Inoltre, possibilità di spostare, ruotare, ridimensionare, raggruppare e copiare/incollare qualsiasi elemento.
- Importazione dei file di PowerPoint, Excel, Word e file di immagine come **sfondo**, quindi inserimento di annotazioni nello sfondo. Particolarmente utile per la preparazione di presentazioni.
- Condivisione delle pagine Scrapbook su una rete Internet/intranet con chiunque, in qualsiasi luogo. Le modifiche apportate alla pagina vengono condivise in tempo reale.
- Riproduzione, modifica e inserimento di annotazioni nelle pagine Scrapbook e possibilità di allegarle ai messaggi e-mail, ai fax o semplicemente di stamparle.
- Uso della copertina per nascondere sezioni di una presentazione, ad esempio durante sequenze di domanda e risposta o durante una lettura.
- Salvataggio automatico dei file dei meeting per accertarsi di non perdere mai incidentalmente set di note o presentazioni importanti.
- Uso dei layer per il controllo del contenuto di una pagina. Visualizzazione dei layer per il controllo degli elementi visibili e della relativa visualizzazione.